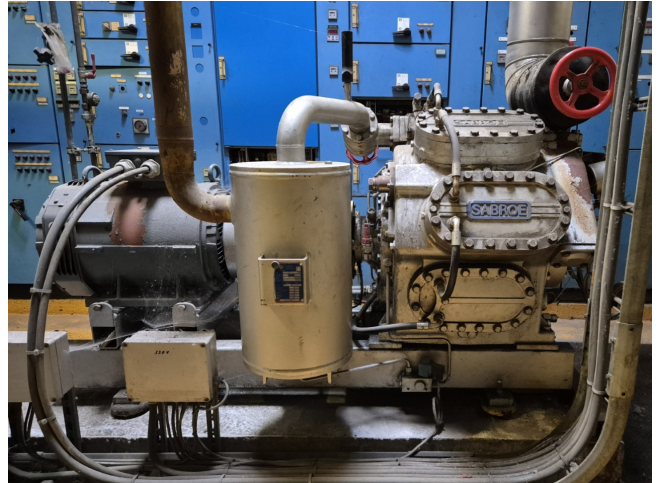


# Sabroe SMC 108 L

## Specifications

Merk	Sabroe
Type	SMC 108 L
Koudemiddel	NH 3 (ammonia)
kW at +10°C/+40°C	722,4*
kW at 0°C/+40°C	477,8*
kW at -5°C/+40°C	380,2*
kW at -10°C/+40°C	297,1*
Elektromotor Specs	50/60 Hz - 37/42,5 kW - 1460/1760 RPM
Onbelaste aanloop	✓
Capaciteits Controle	✓
Op stalen frame	✓
Druk veiligheids schakelaars	✓
Manometers	✓
Olie afscheider	✓
Kijk glas	✓
m <sup>3</sup> / h	565
Opmerkingen	Y.o.b. 2001
Opmerkingen	*Capacity based on a bigger electric motor
Stock	1



## Description

### Used Sabroe SMC 108 L

Gebruikte Sabroe SMC 108 L zuigercompressor op R717 (ammoniak). Compleet met een Schorch KN7200M-BB01B-401 elektromotor - 50/60 Hz - 37/42,5 kW - 1460/1760 RPM, olieafscheider, druk- en veiligheidsschakelaars/manometers. De compressor heeft een verplaatsing van 565 m<sup>3</sup>/h. \*Capaciteit gebaseerd op een grotere elektromotor.

